

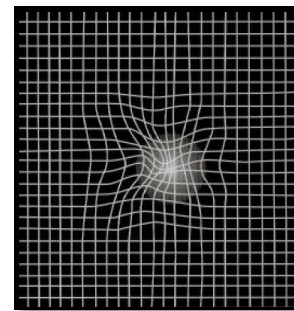
### Métamorphopsies et DMLA

Le dépistage et l'intervention précoces sont importants pour prévenir ou retarder la perte de vision dans la dégénérescence maculaire liée à l'âge (DMLA).

Les métamorphopsies rétiniennes apparaissent au stade précoce de la DMLA comme conséquence du soulèvement de l'épithélium pigmentaire.



Ces métamorphopsies sont en général évaluées grâce à la grille d'Amsler. Cependant ce test a certaines limites telles que la difficulté de la tâche, l'absence de contrôle de fixation, l'absence de quantification et les problèmes liés aux phénomènes de complétion.



1/2

### Méthodologie

Ce programme permet la détection automatique des métamorphopsies et le suivi de leur évolution.

Il est conçu pour pallier aux problèmes rencontrés avec la grille d'Amsler.

Le test est similaire à un test de périmétrie. Des stimuli structurés sont présentés localement suivant une séquence pseudo aléatoire et la tâche du patient consiste à presser un bouton quand il perçoit le stimulus sans distorsion.

Le programme débute avec une phase d'entraînement. La phase d'examen suivante comprend 31 zones de tests différents.

Une phase additionnelle peut-être ajoutée pour 16 zones supplémentaires. La durée de l'examen est d'environ 90 secondes pour la première phase, contrôle d'attention et d'erreurs de fixation inclus.

La durée complète de l'examen, seconde phase incluse, est d'environ 150 secondes

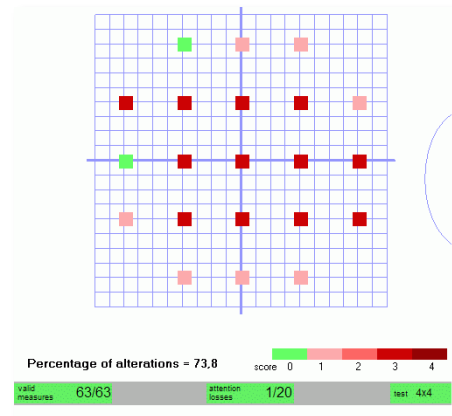


Ce programme est disponible sur les Moniteurs Ophtalmologiques multifonctions MonCv3 et MonPack. Ces systèmes comprennent un contrôle de fixation intégré.

Un PC standard fonctionnant sous Windows est utilisé pour le pilotage des instruments ainsi que pour le stockage et l'impression des résultats.

## Analyse quantitative

Le programme fournit un rapport standardisé incluant une carte de probabilité des zones d'altération et le pourcentage total des altérations.



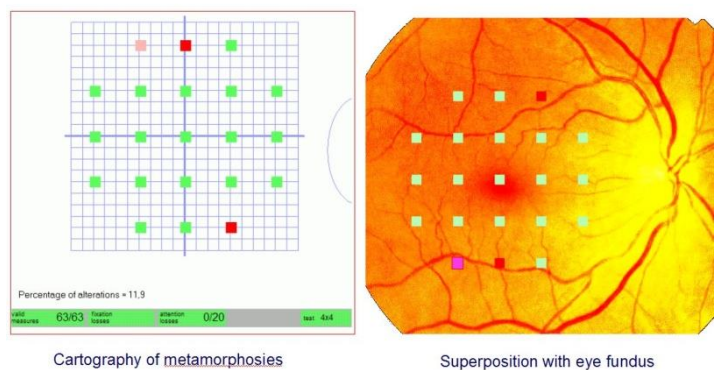
## Comparaison avec le fond d'œil

Le programme permet la comparaison des métamorphopsies avec le fond d'œil.

L'image du fond d'œil est importée comme fichier image via le réseau ou clé USB, CDROM etc...

L'opérateur identifie par un simple clic la position de la fovéa et de la papille et le programme ajuste et repositionne automatiquement l'image du fond d'œil.

Mme LE, 68 years OD (XZ)



2/2

Stimulateurs compatibles : **MonCV3** **MonPack***One*

## Références

- INAN U.U. & al Metamorphopsia increases in patients with early dry age-related macular degeneration. Euroretina Congress presentation. 2014.
- PARK S.Y. & al Correlation between degree of metamorphopsia and optical coherence tomography findings in epiretinal membrane. ARVO meeting Poster C0128 2016.

