

3nethra
neo HDFA

Caméra grand champ avec FA



Distribution France, Belgique et Afrique
METROVISION
4 rue des Platanes
59840 Pérenchies
+33 3 20 17 19 52
Email: contact@metrovision.fr
Web: www.metrovision.fr

Le 3nethra neo HD FA est un système d'imagerie numérique mydriatique grand champ, compact, portable et simple d'utilisation, avec mode d'angiographie à la fluorescéine (FA), utilisé pour la documentation photographique des maladies oculaires. Il permet de capturer des images rétiniennes en couleur et FA de l'œil humain. L'angiographie à la fluorescéine ultra grand champ révèle les zones de néovascularisation périphérique et les fuites actives chez les nourrissons.



Principales caractéristiques

Champ de vision de 150°

Compact et ergonomique

Compatible avec la télémedecine



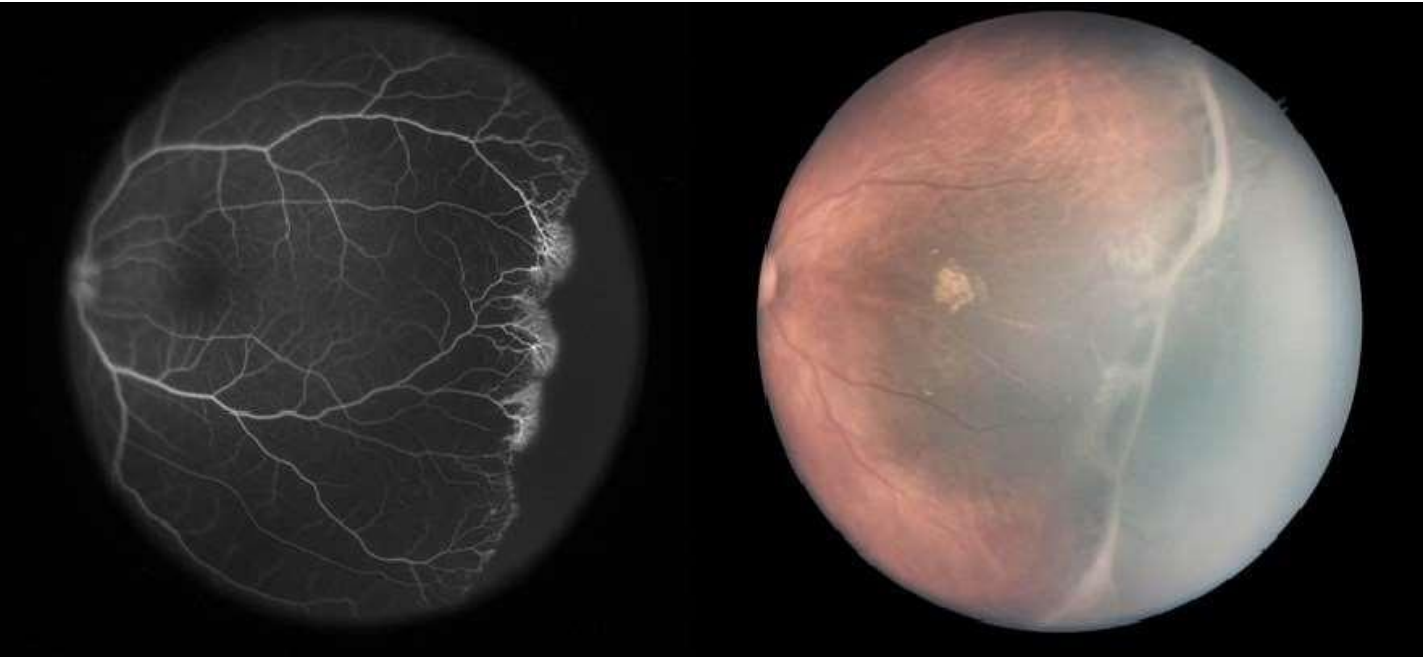
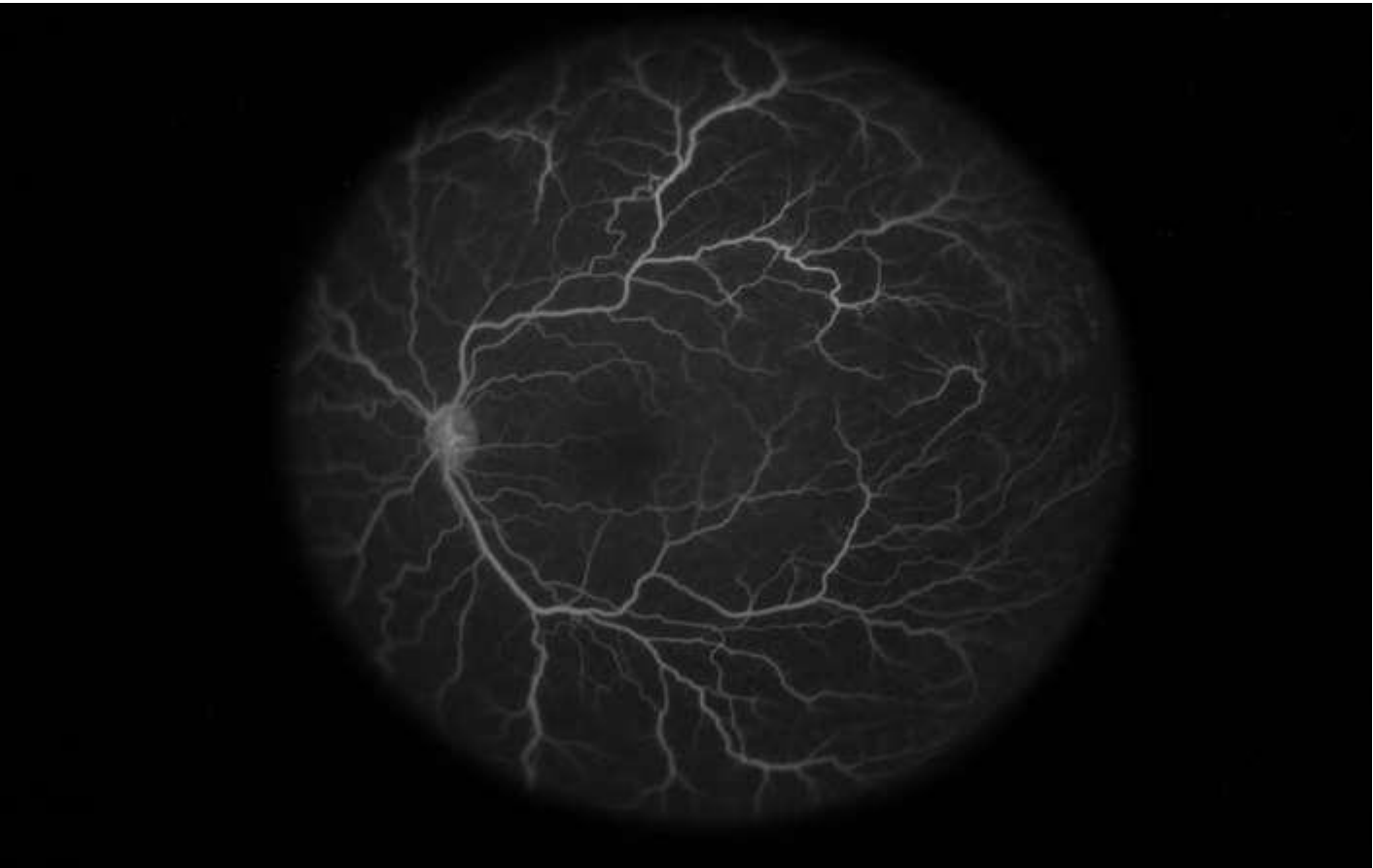
Angiographie à la fluorescéine

Capteur de 20 mégapixels

Appareil léger qui se tient comme un stylo



Fournit des preuves objectives



Imagerie périphérique

Spécifications du produit

Paramètres	Valeurs
Modes d'imagerie	Fond d'œil couleur, angiographie à la fluorescéine du fond d'œil (FFA)* et segment postérieur
Champ de vision	150 degrés
Diamètre minimal de la pupille	4,0 mm
Source de lumière	LED blanche et bleue* avec contrôle de la luminance via la pédale de commande
Interrupteur filtre FFA*	Automatique
Dépistage universel	Ouverture contrôlée par logiciel pour un dépistage universel
Résolution des images	5472 x 3648 pixels
Alimentation électrique	Secteur 100-240 V, 50/60 Hz (pour adaptateur de courant continu 5v/5A) et système de traitement.
Consommation électrique	<12 Watts (max)
Dimensions de l'appareil portable	210 (L) x 70 (l) x 60 (H) mm
Poids de l'appareil portable	300 g (550 g avec le câble).
Dimensions de la mallette de transport	650 (L) x 430 (l) x 300 (H) mm
Poids de la mallette de transport	12 kg
Environnement d'utilisation	Température 10-30°C. Humidité : 30-90% (sans condensation). Pression atmosphérique : 80-106 kPa. Altitude : 0-2000 mètres.
Configuration requise pour le PC/ordinateur portable	Ordinateur portable/de bureau basé sur MS Windows 10 64 bits avec <ul style="list-style-type: none">- processeur i5, 2,4 GHz ou supérieur- 8 Go de RAM ou plus- Disque dur de 500 Go ou plus.- Affichage : Full HD (1920 x 1080 pixels)- Au moins 2 ports USB 3.0. L'ordinateur doit être conforme à la norme IEC 60950 Ed 2.0 ou à une norme équivalente.

Forus Health recommande de visualiser les images sur un écran large HD présentant des caractéristiques telles qu'un écran LCD 22 pouces à rétroéclairage LED, Full HD (1920 x 1080 pixels), compatible HDMI, avec un taux de rafraîchissement de 75 Hz et un temps de réponse de 5 ms.

* Indique que les spécifications ne sont pas applicables à la variante HD de 3nethra Neo.



Forus Health Pvt Ltd
#2234, 23rd Cross,
Banashankari 2nd Stage,
Bengaluru, Karnataka –
560 070, Inde

Distribution France, Belgique et
Afrique :
METROVISION
4 rue des Platanes
59840 Pérenchies
+33 3 20 17 19 52
Email: contact@metrovision.fr
Web: www.metrovision.fr

Forus Health Inc 20116
Ashbrook Pl, Ste
130 Ashburn VA 20147,
USA.

Version 1.1