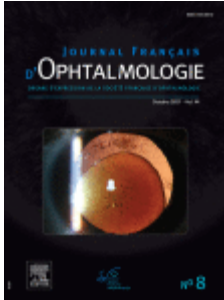




**ELSEVIER**

**Journal Français d'Ophtalmologie**

Volume 44, Issue 8, October 2021, Pages e493-e496



Lettre à l'éditeur

Poster de la SFO  Info.suppl.

Suivi ophtalmologique des patients traités par antipaludéens de synthèse : évaluation de leur ressenti vis-à-vis du changement de protocole. Ophthalmic follow-up of patients treated with antimalarial drugs: Evaluation of patient attitudes regarding the change in protocol

O.Boudoux, M.Toure, B.Laurent, J.-C.Quintyna

Service d'ophtalmologie du CHU de Caen, Université de Caen, Normandie, France

CHU de Caen, avenue de la Côte de Nacre, 14033 Caen, France

**Journal Français d'Ophtalmologie**

**Volume 44, Issue 8**, October 2021, Pages e493-e496

<https://doi.org/10.1016/j.jfo.2021.02.019>

## Introduction

La toxicité rétinienne des antipaludéens de synthèse (APS) justifie la nécessité d'un suivi rigoureux des patients au long cours.

Celle-ci se manifeste par une maculopathie bilatérale irréversible. L'acuité visuelle est généralement longtemps conservée et la plupart des patients qui développent une toxicité n'ont pas de symptômes visuels initialement. Si l'exposition continue, la maculopathie s'étend alors à la fovéa avec un retentissement. On comprend donc que seule une détection précoce permet de prévenir de graves séquelles visuelles en interrompant le traitement [1], [2].

La maculopathie aux APS est devenue rare grâce à la mise en place de stratégies de surveillance par les ophtalmologistes, sa prévalence allant de 0,08 à 2 % [3]. De nouvelles recommandations ont été émises par l'*American Academy of ophthalmology* (AAO) en 2016 [4].

Le protocole actuel préconise la réalisation d'un champ visuel 10.2 et une tomographie à cohérence optique (OCT) maculaire reléguant l'électrorétinogramme (ERG) multifocal et les clichés en autofluorescence en 2ème intention si les examens précédents révèlent une anomalie rétinienne. Devant la place prépondérante qu'occupent les antipaludéens de synthèse dans le cadre de nombreuses pathologies systémiques et le taux croissant de leur prescription, plus de 30 % par rapport aux années 1990 [5], il nous a semblé légitime de s'intéresser de plus près à la population qu'ils ciblaient.

À l'heure où la médecine préventive n'a de cesse de prendre de l'essor et en admettant qu'une surveillance optimale repose en partie sur l'adhésion et la compréhension du patient nous avons voulu étudier l'avis des patients vis-à-vis cette nouvelle stratégie de surveillance.

L'objectif de notre étude était d'étudier en pratique clinique l'impact de ces nouvelles recommandations sur le ressenti des patients à l'aide d'un questionnaire à partir d'une cohorte de 58 patients suivis au CHU de Caen.

## Matériel et méthodes

Il s'agit d'une étude prospective observationnelle monocentrique réalisée dans le service d'ophtalmologie au CHU de Caen entre le 1<sup>er</sup> octobre 2018 et le 31 décembre 2018 et concernant 58 patients traités par antipaludéens de synthèse.

Ont été inclus les patients traités par antipaludéens de synthèse venus à cette période dans le cadre de leur suivi, ayant répondu au questionnaire et réalisé

l'ensemble des examens suivants : ERG multifocal, champ visuel 10.2, rétinophotographie, OCT maculaire, ...

## Résultats

Sur les 82 patients recrutés initialement, 58 ont été inclus dans l'étude.

La proportion de femmes dans l'étude est nettement supérieure à celle des hommes 76 % contre 24 % ce qui est concordant avec le fait que les maladies auto-immunes touchent plus souvent les femmes que les hommes, les hormones sexuelles semblant être responsables en partie de leur sensibilité accrue à celles-ci. L'âge moyen des patients était de 56,4 ans.

Parmi tous les patients, 97 % étaient traité par HCQ contre 3 % ...

## Discussion

Devant le nombre important et en augmentation des patients sous antipaludéens de synthèse au long cours et en raison de leur toxicité potentielle il nous a semblé important d'évaluer le ressenti des patients quant à leurs conditions de suivi thérapeutique. Il s'agit à notre connaissance de la seule étude prospective sur les antipaludéens de synthèse abordant ce sujet sous cet angle de vue là.

Le principal biais de cette étude est la taille modeste de l'échantillon analysé et le fait qu'elle soit ...

## Conclusion

Notre étude suggère que les patients semblent approuver le changement de protocole émis par l'American Academy of ophthalmology, élément important que l'on ne peut négliger quand on sait que l'efficacité d'un dépistage selon les critères de l'OMS réside entre autres dans sa simplicité, sa reproductibilité, son accessibilité et l'adhésion du patient [10].

Cependant, elle reflète également les disparités de suivi en dépit de l'existence de recommandations publiées concernant le dépistage.

Enfin, ...

## Références

A. Couturier *et al.*

**DHU Vision. Update on recommandations for screening hydroxychloroquine retinopathy**

J Fr Ophtalmol (2017)

I. Ingster-Moati *et al.*

**Analysis of 925 patients on long-term hydroxychloroquine or chloroquine treatment: results of ophthalmological screening**

J Fr Ophtalmol (2004)

M.F. Marmor *et al.*

**Recommendations on screening for chloroquine and hydroxychloroquine retinopathy (2016 revision)**

Ophthalmology (2016)

I. Ingster-Moati *et al.*

**Severe chloroquine- and hydroxychloroquine-induced retinopathy**

J Fr Ophtalmol (2006)

R.B. Melles *et al.*

**The risk of toxic retinopathy in patients on long-term hydroxychloroquine therapy**

JAMA Ophthalmol (2014)